

REGIONE AUTONOMA FRIULI VENEZIA GIULIA
 PROVINCIA DI PORDENONE

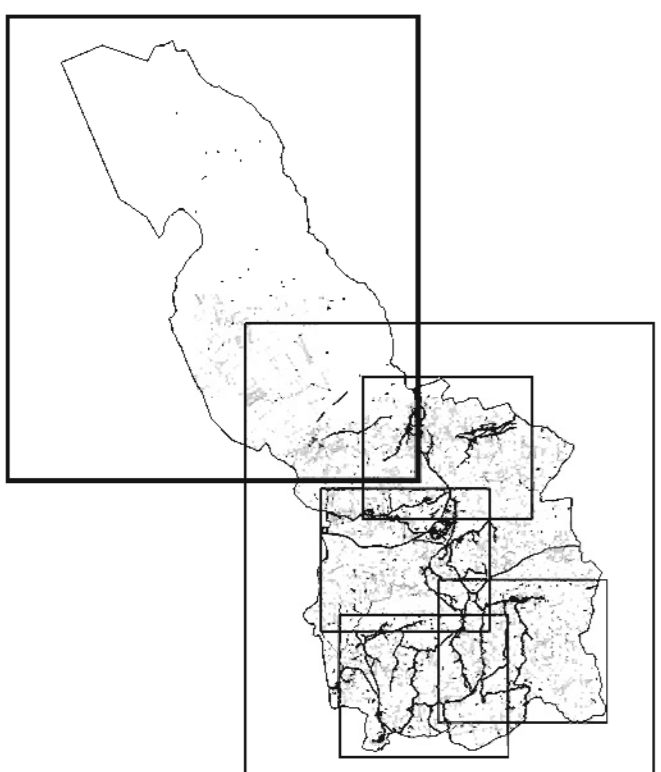


COMUNE DI CASTELNOVO DEL FRIULI

VARIANTE DI REVISIONE DEI VINCOLI E MODIFICHE PUNTALI
 VARIANTE AL PRGC N° 6

P5.1 AREE EDIFICATE E URBANIZZATE
 NORD

scale 1:5.000



Progettazione: arch. Massimo Fadel
 Collaboratori: dott. pianif. Gianluca Ramo
 Aspetti specialistici:

DATA: Ottobre 2015
 Stato: in corso approvato archivio
 Firma: architetto tecnico incaricato