



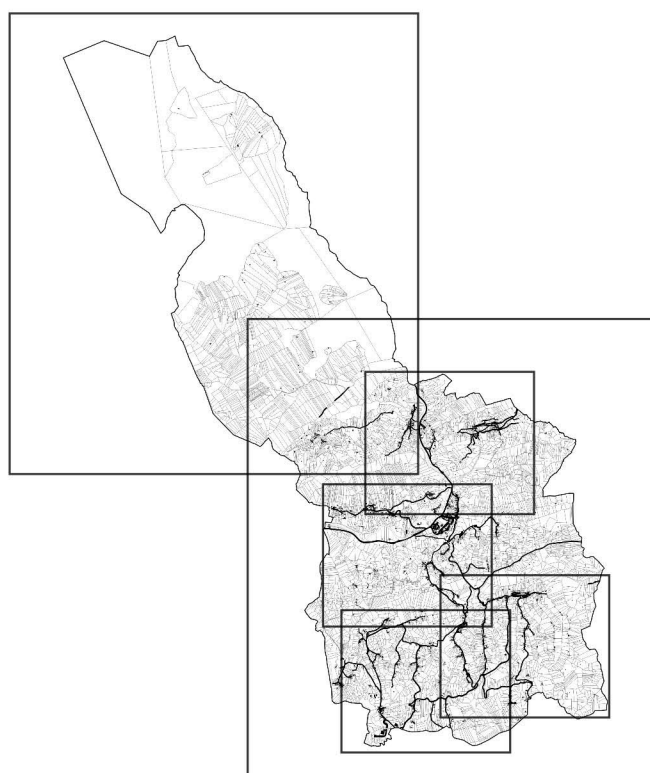
COMUNE DI CASTELNOVO DEL FRIULI

VARIANTE DI REVISIONE DEI VINCOLI E MODIFICHE PUNTALI  
VARIANTE AL PRGC N° 6

**P6a-bis**

AREE INTERESSATE DA PERICOLOSITA' IDRAULICA  
E PERICOLOSITA' GEOLOGICA secondo quanto riportato dal  
Piano Stralcio per l'Assetto Idrogeologico del Bacino Idrografico del Tagliamento  
**LEGENDA**

scala 1:5.000



Progettazione

arch. Massimo Fadel

Collaboratori





dott. pianif. Gianluca Ramo

Aspetti specialistici





DATA	rev	data	ordine degli architetti pianificatori paesaggisti e conservatori della provincia di Udine	motivo	controll.
Ottobre 2015	appc	udine	<b>fadel massimo</b> albo sez. A/a - numero 1067 architetto		archivio

----- Faglia inversa potenzialmente attiva (tracciato indicativo)

PERICOLOSITA' GEOLOGICA:

-  Pericolosità P1
-  Pericolosità P2
-  Pericolosità P3
-  Pericolosità P4

PERICOLOSITA' IDRAULICA:

-  Area fluviale
-  Pericolosità P1
-  Pericolosità P2
-  Pericolosità P3